



GÎTE LA TOUR BLEUE - CHÂNES - MÂCON SUD-BOURGOGNE



GÎTE LA TOUR BLEUE - CHÂNES

Location de vacances pour 4 personnes à Chanes -
Mâcon Sud-Bourgogne

<https://gite-latourbleue.fr>



Christian et Véronique PIN

☎ 0985061461
☎ 0680014416
☎ 0686350551

A Gîte La Tour Bleue - Chânes : 60 Route de
Leynes, Le Bourgneuf 71570 CHANES





Gîte La Tour Bleue - Chânes



Apparteme
nt



4
personnes



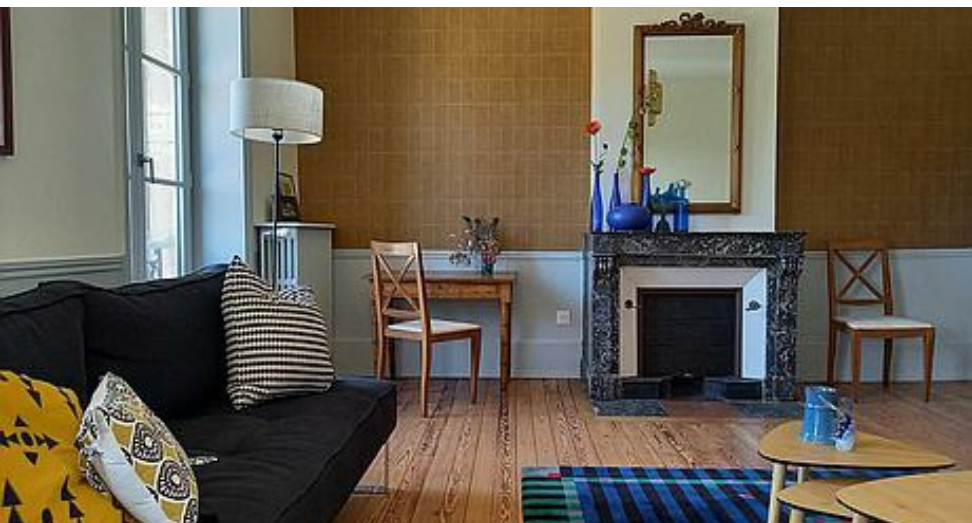
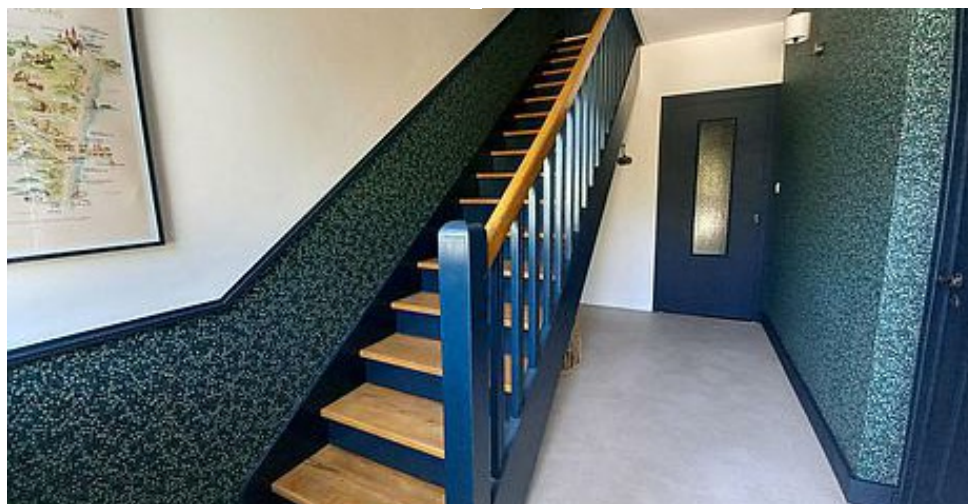
2
chambres



92
m2

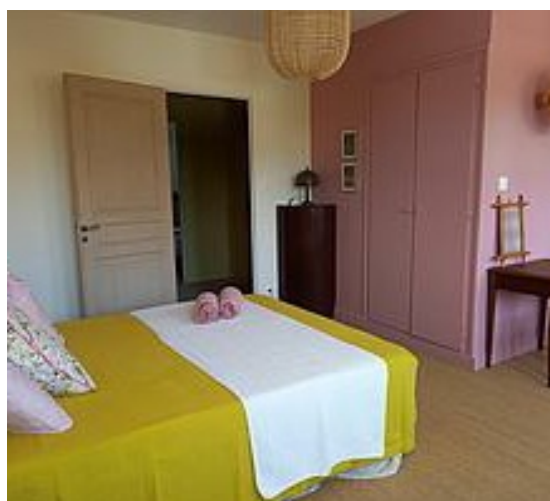


Le gîte de 95 m² est situé dans un charmant village Chânes, à la frontière du Beaujolais et de la Bourgogne, au cœur d'une région viticole, des restaurants à 1,5 km au village de Saint-Amour et à 12 km du parc des expositions de Mâcon. L'appartement spacieux est situé au premier étage dans une aile de la maison principale des propriétaires avec vue sur le jardin et un emplacement terrasse est réservé aux locataires, dans un environnement paisible et une demeure du 19^e pleine de charme. Un grand espace de 20 m² vous offrira une vaste chambre à la décoration soignée, équipée d'un bureau et d'une alcôve avec un lit de 160, une deuxième chambre charmante de 10 m² avec un lit de 140, une grande SDB privative avec baignoire de 10 m², un WC indépendant, un salon de 29 m² avec cheminée non fonctionnelle et une cuisine de 13 m², neuve, toute équipée, four, lave-vaisselle, frigidaire, four micro-ondes, plaques à induction ... Cet appartement dispose d'une télévision à écran plat et d'une connexion WiFi. Les serviettes de toilettes et le linge de lit sont fournis. Un emplacement terrasse est réservé aux locataires dans un environnement paisible. Piscine chauffée de 9 x 4 m partagée avec les propriétaires. La gare TGV de Mâcon-Loché se trouve à 5.5 km, celle de Mâcon ville à 12 km, tandis que le parcours de golf de commanderie est à 12 km, l'aéroport de Lyon Saint-Exupéry le plus proche est implanté à 92 km. Les commerces sont accessibles facilement; environ 2 km sur la commune proche de Crêches-sur-Saône.











Machine NESCAFÉ
et Bouillotte



Pièces et équipements

<i>Chambres</i>	Chambre(s): 2 Lit(s): 2 1 lit double en 140 cm, 1 lit double en 160 cm dont lit(s) 1 pers.: 0 dont lit(s) 2 pers.: 2	
<i>Salle de bains / Salle d'eau</i>	Salle de bains avec baignoire Sèche cheveux Salle(s) de bains (avec baignoire): 1	Salle de bains privée
<i>WC</i>	WC: 1 WC privés	
<i>Cuisine</i>	Cuisine Appareil à raclette Combiné congélation Four à micro ondes Réfrigérateur	Appareil à fondue Four Lave vaisselle
<i>Autres pièces</i>	Garage Séjour	Salon Terrasse
<i>Media</i>	Télévision	Wifi
<i>Autres équipements</i>	Lave linge collectif Matériel de repassage	Sèche linge collectif
<i>Chauffage / AC</i>	Chauffage	
<i>Exterieur</i>	Abri Voiture Barbecue Jardin	Abri pour vélo ou VTT Cour commune Terrain clos commun
<i>Divers</i>		

Infos sur l'établissement

 <i>Communs</i>	Dans maison Mitoyen propriétaire	Jardin commun
 <i>Activités</i>	Prêt de vélos 2 vélos électriques tailles S et M à disposition, 30 Euros/jour/vélo	
 <i>Réseaux</i>	Accès Internet	
 <i>Stationnement</i>	Parking couvert	
 <i>Services</i>	Location de draps et/ou de linge	Nettoyage / ménage
 <i>Extérieurs</i>	Terrain de pétanque Piscine enfants Parc Plancha Bains de soleil, matelas et bouées gonflables, jeux,... pour piscine	Piscine partagée Piscine plein air

A savoir : conditions de la location

Arrivée	16H00 - 19H00			
Départ	08H00 - 10H00			
Langue(s) parlée(s)	Allemand	Anglais	Français	Italien
Annulation/ Prépaiement/ Dépot de garantie	300 Euros			
Moyens de paiement	Chèques bancaires et postaux Virement bancaire			Espèces
Ménage	Inclus			
Draps et Linge de maison	Draps et/ou linge compris			
Enfants et lits d'appoints	Lit bébé			
Animaux domestiques	Les animaux ne sont pas admis.			

Tarifs (au 14/01/26)

Gîte La Tour Bleue - Chânes

Tarif pour le logement entier de 2 à 4 personnes, 7 nuits minimum en Juillet et Aout, 3 nuits minimum en Mai et Octobre, 4 nuits minimum en Juin et Septembre

Tarifs en €:	Tarif 1 nuit en semaine (L, M, M, J, D)	Tarif 1 nuit en weekend (V ou S)	Tarif 2 nuits weekend (V+S)	Tarif 7 nuits semaine
du 01/05/2026 au 30/05/2026	135€		400€	910€
du 30/05/2026 au 27/06/2026	135€		500€	910€
du 27/06/2026 au 05/09/2026				1070€
du 05/09/2026 au 31/10/2026	135€		400€	910€

Mes recommandations

Les incontournables

Les visites guidées

LE SUD
BOURGOGNE

OFFICE DE TOURISME MÂCON SUD-BOURGOGNE

WWW.MACON-TOURISM.COM



Joséphine à Table

☎ 03 85 37 10 26

50 Rue des crus du Beaujolais
💻 <http://www.josephineatable.fr>

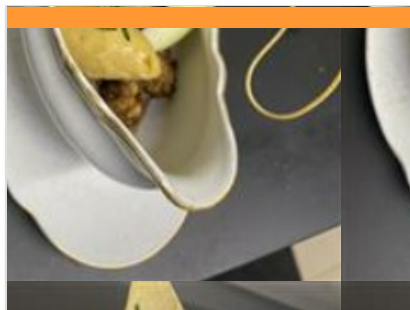
1.1 km

📍 SAINT-AMOUR-BELLEVUE



1

Cuisine familiale, bistrot de l'Auberge du Paradis. Terrines et pâté-croustes, blanquette, pot-au-feu, riz au lait, crème caramel, tartes aux fruits,... tous ces plats vous les connaissez. Ce que vous ne connaissez pas encore, c'est la façon dont ma grand-mère les cuisinait...



Restaurant "Lucienne fait des siennes"

☎ 03 85 37 10 26

Auberge du Paradis 70 Route des Crus du Beaujolais

💻 <https://aubergeduparadis.fr/lucienne-fait-des-siennes>

1.1 km

📍 SAINT-AMOUR-BELLEVUE



2

Souplesse, convivialité et cuisine libre. Carte courte qui change au fil des jours et suit le rythme de chaque saison. Vous êtes libre de piocher là où la gourmandise vous guide, de partager ou pas, en fonction de votre humeur du moment... Cuisine gastronomique de partage, saveurs d'épices.



Restaurant La Table de Chaintre

☎ 03 85 32 90 95

72 place du Luminaire
💻 <http://www.latabledechaintre.com/fr/>

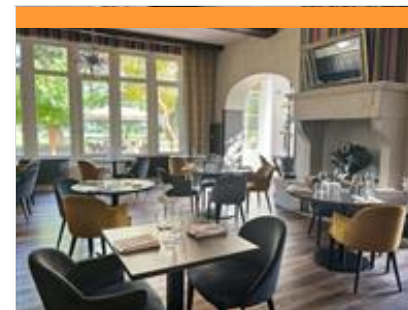
1.5 km

📍 CHAINTRE



3

Au sud de Mâcon, une petite auberge de campagne raffinée où l'esprit d'authentique se perpétue à la table du restaurant gastronomique. Le menu unique revisite chaque semaine la cuisine du marché.



Restaurant du Château de la Barge

☎ 03 79 35 00 08

155 Route des Allemands

1.6 km

📍 CRECHES-SUR-SAONE



4

Situé au coeur du Château, le restaurant du Château de la Barge vous accueille pour un voyage gustatif autour de la cuisine traditionnelle et raffinée de notre Chef Hugo Laget. Besoin d'un moment de détente ? Venez profiter de notre service de tapas et boissons au bord de la piscine. Les transats sont gratuits pour les clients de l'hôtel, et nous proposons des forfaits de location pour la clientèle extérieure. Une expérience relaxante inoubliable vous attend !



La Marmite de l'Echanson

☎ 03 85 51 73 14#06 19 57 15 48

164 Place de la Mairie
💻 <http://www.marmite-echanson.fr>

3.6 km

📍 LEYNES



5

Entre Bourgogne et Beaujolais, la Marmite de l'Echanson proposera des plats du terroir, cuisinés avec des produits frais, en provenance de producteurs locaux. Une généreuse carte des vins réjouira amateurs et connaisseurs avertis. Apéro concert à partir de fin juin tous les jeudis soir à 19h15. Planches de charcuteries maison, frites, fromages.

Mes recommandations (suite)

Les incontournables

Les visites guidées

LE SUD
BOURGOGNE

OFFICE DE TOURISME MÂCON SUD-BOURGOGNE
WWW.MACON-TOURISM.COM



Le Restaurant, Parlons Vins

☎ 03 85 31 65 91
1699 RD906

💻 <https://www.parlonsvins.fr/>

3.8 km

📍 LA CHAPELLE-DE-GUINCHAY 🍴 6

Le Restaurant Parlons Vins vous proposera le midi du lundi au samedi une courte carte en toute simplicité, accompagnée chaque jour d'un menu du jour de saison et avec choix.



Restaurant Le Moulin de Saint Vérand

☎ 03 85 23 90 90
42 Route de Juliéas

💻 <http://www.moulindestaintverand.fr>

5.8 km

📍 SAINT-VERAND 🍴 7

Le Moulin de Saint-Vérand est installé dans un ancien moulin, bâtie en pierres apparentes entièrement rénovée. L'établissement dispose d'une salle de restaurant rustique et équipée d'une cheminée, une galerie entièrement vitrée utilisée, hiver comme été, et qui permet de se restaurer tout en profitant du cadre verdoyant du parc et de la piscine, une terrasse d'été à côté de la rivière, une salle de repos utilisée également pour les séminaires ou repas familiaux. Vente à emporter du jeudi au dimanche sur réservation.



Café de la Gare

☎ 03 85 34 87 99#06 79 08 40 89
2705, route de Davayé

💻 <http://cafedelagare71.fr/>

5.9 km

📍 CHARNAY-LES-MACON 🍴 8

Le restaurant le Café de la Gare est un cœur de vie au départ de la Voie Verte (en direction de Cluny) et aux portes du Grand Site de Solutré. Le restaurant, dans un cadre de verdure offre une large gamme de plats régionaux comme l'entrecôte charolaise et l'andouillette beaujolaise. Le chef vous propose des menus du jour variés en cuisine traditionnelle. Le « fait maison » est un gage de qualité reconnu par les clients. Par ailleurs, il vous sera proposé à la carte un choix important de vins de la région et, quelquefois, vous aurez peut-être la chance de découvrir la cave de la patronne. Dans cet établissement de style bistro se côtoient locaux, touristes, hommes d'affaires, viticulteurs... d'où cette ambiance chaleureuse que l'on a plaisir à découvrir ou à retrouver.



Brasserie Les Tuileries

☎ 03 85 50 50 50
29 Quai des Marans

💻 <https://restaurantlestuileries.fr/>

7.3 km

📍 MACON 🍴 9

A la Brasserie Les Tuileries, nous vous accueillons dans un cadre idyllique au bord de la Saône. Régalez vous avec une cuisine traditionnelle française. Nous disposons d'un jardin, idéal pour vous relaxer.



Restaurant L'Ethym'Sel

☎ 03 85 39 48 84
10 rue Gambetta

💻 <https://www.lethymse.fr/fr>

8.1 km

📍 MACON 🍴 K

C'est dans cadre moderne et chaleureux que Laurence et Patrick ont le plaisir de vous accueillir. L'accent est porté sur la qualité des produits frais de leur cuisine traditionnelle et créative. La carte des vins présente un large choix de producteurs régionaux.

Mes recommandations (suite)

Les incontournables

Les visites guidées

LE SUD
BOURGOGNE

OFFICE DE TOURISME MÂCON SUD-BOURGOGNE

WWW.MACON-TOURISM.COM



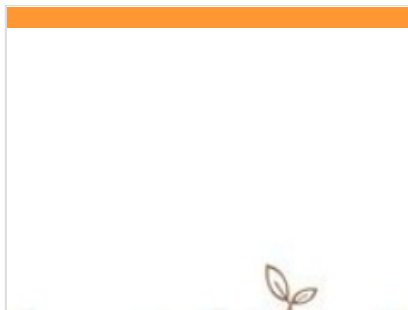
Restaurant Pierre

☎ 03 85 38 14 23#06 20 04 47 16
7-9, rue Joseph Dufour
💻 <http://www.restaurant-pierre.com>

8.3 km
📍 MACON



Le Restaurant Pierre est situé au calme d'une petite rue piétonne en plein centre-ville de Mâcon, juste à côté de la Mairie et de l'église Saint-Pierre et à 2 minutes à pied du grand parking Lamartine près de la Saône. C'est en 1991 que Christian Gaulin et son épouse Isabelle reprennent le Restaurant Pierre. Le chef qui a côtoyé les plus grands comme Paul Blanc à Thoissey ou encore Jean Ducloux, célèbre chef du restaurant Greuze à Tournus, obtient en 1997 une étoile au guide Michelin. Cette étoile ne cesse de briller, pour le plus grand plaisir des gourmets qui se retrouvent au Restaurant Pierre pour découvrir la cuisine saine, inventive et authentique de son chef. Il met un point d'honneur à valoriser les produits du terroir Volaille de Bresse, tournedos charolais tendre à souhait, mais aussi des quenelles de brochet ou bien un turbot sauvage cuit sur l'arête à la perfection. Sans oublier le soufflé au Grand Marnier réalisé



Cassis Restaurant

☎ 03 85 38 24 53
74 rue Joseph Dufour
💻 <https://www.cassisrestaurant-macon.fr/>

8.3 km
📍 MACON



Aymeric Buiron aime dire de sa cuisine, qu'il s'agit d'une cuisine « d'instinct ». Pour lui, tout est source d'inspiration : une discussion avec un vigneron, avec un producteur, une balade en famille, l'observation de la nature et des saisons qui défilent... Chez Cassis Restaurant les produits sont peu travaillés et cuits lentement, très lentement... Pas d'excès, juste ce qu'il faut pour les laisser s'épanouir. L'assaisonnement particulièrement soigné et raffiné est la signature du chef.



Au Comptoir des Halles

☎ 03 85 20 53 97
272 quai Lamartine
💻 <http://www.aucomptoirdeshalles.fr>

8.4 km
📍 MACON



Situé face à la Saône, notre restaurant offre une ambiance à la fois chic et conviviale. Tous les jours de la semaine, retrouvez-nous dans un lieu unique, pour déjeuner, dîner, ou faire une pause salon de thé Au comptoir des Halles. Nous vous accueillons chaleureusement et vous proposons une cuisine faite maison, une sélection de viandes de races ainsi qu'un bar à vin, qui raviront tous les amateurs, qu'ils viennent en famille, entre amis ou pour affaires.



Toyo Sushi

☎ 03 85 20 79 75
7 Rue Mathieu
💻 <http://toyosushi71.fr/>

8.5 km
📍 MACON



Vous allez voyager dans l'Asie avec nos plats à la carte contenant des sushis, sashimis, makis de thon, saumon. Vous pourrez également goûter à nos brochettes de bœuf au fromage et brochettes de poulet. Dans un cadre convivial pour se détendre entre amis, nous sommes situés en centre-ville, avec un parking devant le restaurant.



Maison Mâconnaise des Vins

☎ 03 85 22 91 11
484 avenue Maréchal de Lattre de Tassigny
💻 <http://maison-des-vins.com>

9.7 km
📍 MACON



Bienvenue à la Maison Mâconnaise des Vins - Votre Halte Estivale Par Excellence. Cet été, laissez vous charmer par notre terrasse agrandie et découvrez le plaisir rafraîchissant de nos glaces artisanales maison, au bord de la Saône. À la Maison Mâconnaise des Vins, nous célébrons la convivialité et le partage avec notre tradition unique de tables partagées, invitant à de nouvelles rencontres et échanges autour de plats délicieux. Ouverts 7j/7 de 11h à 22h, nous proposons une sélection de plats régionaux authentiques pour le déjeuner et le dîner, mettant en avant les produits frais et de saison. Et pour ceux qui désirent une pause gourmande l'après-midi, notre carte s'adapte à vos envies avec des options de plats froids et rapides, accompagnés, bien entendu, de nos irrésistibles glaces maison.

Mes recommandations (suite)

Les incontournables

Les visites guidées

LE SUD
BOURGOGNE

OFFICE DE TOURISME MÂCON SUD-BOURGOGNE
WWW.MACON-TOURISM.COM



Atelier Palette en Soie (Cours, stages)

☎ 03 85 37 45 61

34 Impasse du Vert Coteau

1.4 km
📍 CRECHES-SUR-SAONE



Cours, stages d'initiation : peinture sur soie, et peinture à l'huile et/ou acrylique sur toile . 4 personnes maximum par atelier.



Les Sabots de Verres

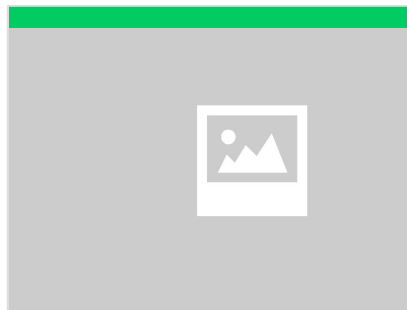
771 chemin du Roy de Croix

🌐 <https://www.les-sabots-de-verres.fr/>

1.6 km
📍 CHAINTRE



Œnologue de métier et férue d'équitation, Séverine a lié ses deux passions pour créer Les Sabots de Verres. Elle emmène les cavaliers, débutants comme chevronnés, à travers les vignobles du Mâconnais et du Beaujolais pour une découverte des paysages et des vins. Formules de 2 h à 2 jours à partir de Chaintré vers Jullié, Solutré et jusqu'au cru Moulin-à-Vent avec des pauses dégustations chez les vignerons.



Club équestre de Mâcon

☎ 03 85 37 10 75

Les Claudes Henrys Chemin du Roy de Croix

1.8 km
📍 CHAINTRE



Cours, promenades.



Station de location de vélos - Château Portier

1765 Route du Moulin-à-Vent

🌐 <https://macon-tourism.location.lokki.ren>

5.6 km
📍 ROMANECHE-THORINS



Location de vélos pour débutant ou sportif grâce à l'assistance électrique, venez découvrir nos panoramas et reliefs. Partez avec votre famille, amis à la découverte de nos crus : Moulin à Vent, Fleurie, Chénas. A la fin de votre balade, nous vous attendons pour une visite et dégustation dans nos caves du Château Portier.



Vélo-Gare du Mâconnais

☎ 03 85 21 07 14

2727 Route de Davayé - Ancienne Gare

🌐 <http://www.velo-gare.com/>

5.9 km
📍 CHARNAY-LES-MACON



Location de VTC adulte, vélos électriques, vélos enfant, remorque vélo, sièges enfant, casques enfant. Kits de réparation à disposition, sacoches, paniers.



Site d'escalade - Roche de Solutré

Route du Musée
<https://ffme71.fr>

6.6 km
SOLUTRE-POUILLY



Les premières escalades à la roche de Solutré remontent sans doute à plus de 30 000 ans ! Solutré est en effet mondialement connu comme terrain de chasse de l'homme paléolithique et il est assez probable que nos ancêtres aient grimpé les zones de faiblesse de la falaise lors de leurs séances de chasse. Depuis les années 50, ce sont pour des raisons bien différentes que l'on fréquente ces rochers. Non plus, la faim au ventre, pour capturer gibier et chevaux sauvages, mais pour le plaisir de gravir, avec le seul recours de ses muscles et de son agilité, les multiples voies tracées sur cette petite barre de calcaire. L'escalade est souvent assez raide même dans le facile. Du fait de la présence régulière de strates, elle n'est jamais continue. Certaines voies sont patinées mais rien de bien terrible quand on a grimpé au Saussois et sur d'autres falaises « historiques » de France et de Bourgogne. La fréquentation de Solutré souffre



L'Explor'Games®, l'Enigme du Hameau Duboeuf

03 85 35 22 22
796, route de la Gare
<https://www.duboeuf.com/fr/le-parc/>

7.9 km
ROMANECH-THORINS



Depuis quelques temps, le Hameau Duboeuf connaît des événements mystérieux qui mettent en péril ce parc hors du commun : des objets disparaissent, des vignes dépérissent... Certains visiteurs prétendent même avoir aperçu un spectre dans les couloirs du Hameau ! Inquiété par ces étranges phénomènes, le dieu Bacchus, lui-même, décide de descendre sur terre, sous la forme d'un simple mortel, pour mener l'enquête. Vous êtes dans le passage dans le Beaujolais et vous allez visiter le Hameau Duboeuf sans imaginer un instant dans quelle aventure vous vous embarquez... Partez à la recherche de l'obscur personnage qui menace le Hameau. Cherchez des indices, relevez des défis et déjouez les pièges tendus sur votre chemin. Il ne reste que peu de temps pour sauver le Hameau !



Dégustation au Hameau Duboeuf

03 85 35 02 64
796 Route de la Gare

7.9 km
ROMANECH-THORINS



Une dégustation vous est proposée au Hameau Duboeuf dans sa typique salle de dégustation au style cabaret Parisien. Un moment de convivialité et de partage où vous serez transportés au son du limonaire : un impressionnant orgue de Barbarie faisant partie des instruments à vent mécanique. Vous serez servis par nos sommeliers qui ne manqueront pas de vous renseigner. Sur réservation au préalable.



Site d'escalade - Roche de Vergisson

La Roche
<https://ffme71.fr>

8.2 km
VERGISSON



Vergisson, c'est LA falaise des grimpeurs du Mâconnais. Mais pas seulement. Il n'est pas rare d'y croiser des Lyonnais et des pratiquants venus de beaucoup plus loin, qui profitent d'un voyage et d'un passage dans la vallée de la Saône, pour découvrir cette falaise originale. Cette barre de calcaire ocre et blanche se dresse, verticale, au-dessus des coteaux de vignes. Avec sa petite sœur de Solutré, cette formation rocheuse, rare dans les monts du Mâconnais attire forcément le regard, que l'on soit grimpeur, touriste ou randonneur. On la voit de très loin et on y voit très loin. Par beau temps et sans brume, en vous tournant plein est, vous pourrez contempler le Mont Blanc qui émerge au-dessus du Jura et des Préalpes. Magnifique. La grimpe à Vergisson n'est pas récente. Les premières voies ouvertes datent des années cinquante, et comme bien souvent à cette époque, elles utilisaient les faiblesses évidentes du rocher telles



Le Petit Train Touristique

03 85 21 07 07
Place Saint-Pierre
<https://www.macon-tourisme.com/agency>

8.3 km
MACON



Embarquez à bord du petit train touristique et visitez Mâcon autrement ! ATTENTION, certaines dates sont consacrées au tour organisé vers la ROCHE DE SOLUTRE. Renseignez-vous ! En général, le train circule à 10h30 à 11h30 et l'après-midi de 14h30 à 16h30 (et à 17h30 uniquement en été) de la Place Saint-Pierre. La réservation en ligne est recommandée ! Durée : 45 minutes. Audio-guides en anglais, allemand, espagnol, italien, néerlandais. Le billet vous donne droit à une entrée à tarif réduit au Musée des Ursulines (collections permanentes - année 2025). Au cours de sa balade commentée, le petit train vous emmènera à la découverte des lieux emblématiques de la ville et traversera le pont de Saint-Laurent pour vous offrir une vue imprenable sur Mâcon et sur les bords de Saône. Profitez également d'une halte pour une visite à la Cité des Climats et vins de Bourgogne récemment ouverte pour plonger dans

Mes recommandations (suite)

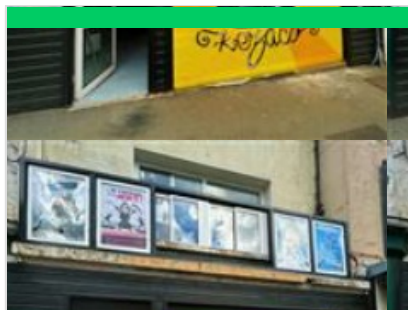
Les incontournables

Les visites guidées

LE SUD
BOURGOGNE

OFFICE DE TOURISME MÂCON SUD-BOURGOGNE

WWW.MACON-TOURISM.COM



Kezaco Café-Théâtre

☎ 09 88 53 11 77

24 Rue Rambuteau

🌐 <https://www.kezacomacon.fr/>

8.4 km
📍 MACON



La légende raconte qu'au cœur de Mâcon, une source de rire a donné naissance à un nouveau café-théâtre. Un lieu dédié à l'humour et à la comédie, où tout le monde passe un bon moment en famille ou entre amis devant un spectacle, autour d'un bon verre et d'une bonne planche de produits régionaux. Et la légende dit aussi de ce nouveau... que s'appellerait KEZACO! Mais Kezaco ??? Le Kezaco ? Ze niou plaïce tou bi à Mâcon !!! Le nouveau lieu de la comédie à Mâcon qui vous ouvre ses portes du jeudi au samedi dans une ambiance assurément festive. Du rire en pagaille, des soirées inoubliables, du manger qu'il est bon, du boire qu'il est pas mal aussi... Bref LE nouveau spot de vos sorties pour les grands et les moins grands.

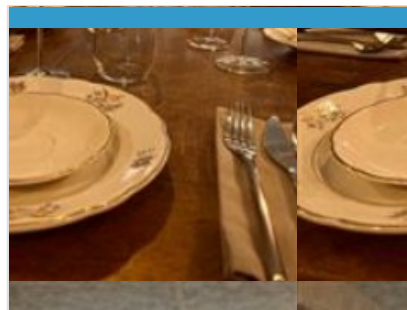


Entre blanc et rouge - Chânes

0.3 km
📍



Entre la vallée de la Saône et les coteaux viticoles, cet itinéraire dans les vignes traverse de jolis villages typiques du Beaujolais et du Mâconnais. Perchés sur les collines, les bourgs de Saint-Amour-Bellevue, Chânes et Chaintré, au charme authentique, ont le regard porté vers Crêches-sur-Saône, les plaines de la Bresse et la Dombes. Attention balisage dégradé sur certaines portions, utilisez la trace GPX en priorité !



Two Dudes Brasseur et Cuisinier

☎ 06 88 81 61 39/06 89 88 72 03

811 route des Vignobles

1.2 km
📍 CRECHES-SUR-SAONE



Du malt, du houblon, du sucre, de l'eau et des levures frétilantes. Un peu de savoir faire, un coup de baquette magique (aussi appelé fermentation) et de la patience. Du goût, de la couleur et des belles petites bulles. Ta Da! Voici La Rue Du Boeuf.



Maison Jacoulot

☎ 03 85 35 51 85

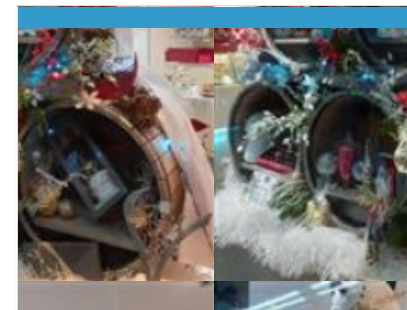
546 Rue des Jacques

🌐 <https://jacoulot.com/>

7.6 km
📍 ROMANECH-THORINS



Vincent Jacoulot est né en 1864 à Romanèche-Thorins, dans le Sud Bourgogne au cœur des crus du Beaujolais (Moulin-à-Vent, Fleurie...). Très jeune, il se passionne pour les eaux de vie. En 1891, il commence à distiller des Marcs de Bourgogne à partir des raisins provenant des domaines viticoles de ses amis vignerons. La maison Jacoulot élabore depuis cette date, des produits d'exception : authentiques marcs et fines de Bourgogne, savoureuses crèmes de fruits, liqueurs, whiskies et rhums.



Eclat de Chocolat

☎ 03 85 22 01 45

99 Grande Rue de la Coupée

7.7 km
📍 CHARNAY-LES-MACON



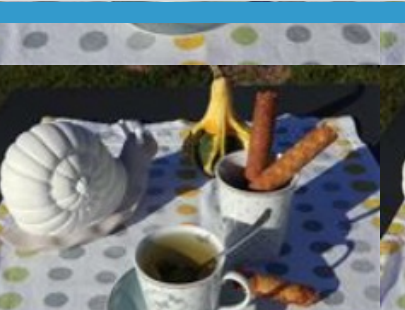
Chocolaterie. Pâtisserie. Confiseries. Glaces.

Mes recommandations (suite)

Les incontournables

Les visites guidées

OFFICE DE TOURISME MÂCON SUD-BOURGOGNE
WWW.MACON-TOURISM.COM



La Gaufrette de Bourgogne

☎ 03 85 29 14 21#06 75 46 54 76
15, rue du Lieutenant Schmitt Z.A du
Pré Saint-Germain

22.9 km
📍 CLUNY

🍷 4

La Gaufrette de Bourgogne, croustillante et délicatement parfumée au Marc, est fabriquée artisanalement à Cluny. Elle accompagnera vos desserts, café et thé tout en finesse. Tandis que la Gaufrette saveur Pain d'épice se marie originalement avec vos foies gras ! En vente à la boutique de l'Office de Tourisme de Cluny et du Clunisois et dans d'autres boutiques : voir notre site. Pour des boîtes personnalisées n'hésitez pas à nous contacter.



